

# Risikosteuerung

---

Kostenreduktion durch effizientes Sichern  
mit der in Nomentia integrierten „SLG RiskEngine“

# Herzlich willkommen – das SLG-Team stellt sich vor:

---



**Michael Juen**

Geschäftsführer

Partner

**Schwabe, Ley & Greiner**

[mj@slg.co.at](mailto:mj@slg.co.at)



**Bernhard Kastner**

Senior Manager

Leiter Marktrisiko-Management

**Schwabe, Ley & Greiner**

[bk@slg.co.at](mailto:bk@slg.co.at)

## Kostenreduktion durch effizientes Sichern

---

— “ —

Mit der **SLG RiskEngine** konnten wir die Kosten für unsere Sicherungsstrategie um über 70% reduzieren!

— ” —

— “ —

Die Optimierungsfunktion der **SLG RiskEngine** hat uns gezeigt, wie das Sicherungsvolumen bei gleichem Risiko halbiert werden kann!

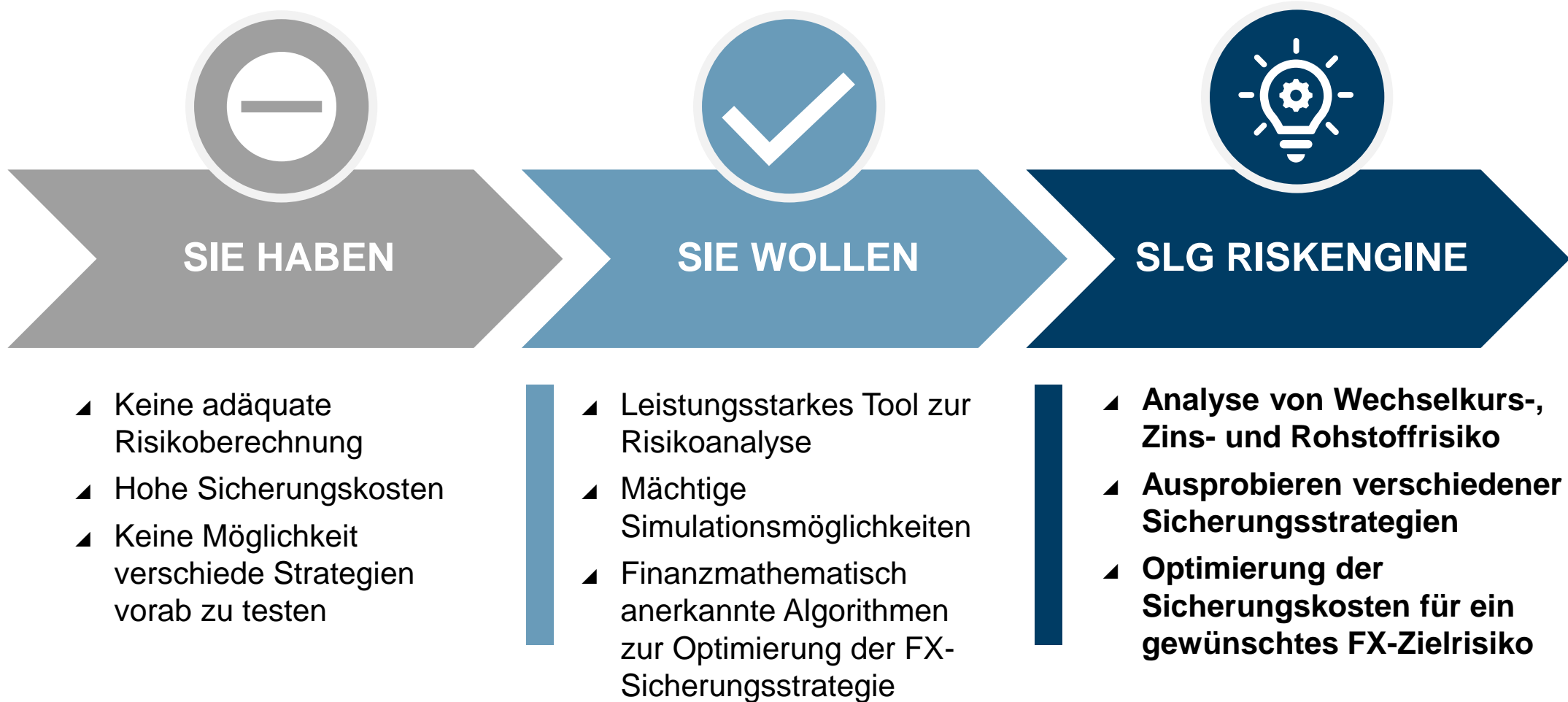
— ” —

— “ —

Durch gezieltes Sichern von Währungen war eine Reduktion der Kosten um fast 80% möglich – die **SLG RiskEngine** hat uns gezeigt wie!

— ” —

# Der nächste Schritt in Ihrem Risiko-Management



# Kostenreduktion durch effizientes Sichern

---

Sichern Sie Währungen zu festen Quoten oder Bandbreiten?

Ziel einer Sicherungsstrategie ist, das Risiko bei gegebenen Risikoappetit auf ein akzeptiertes Maß zu reduzieren. Dabei entstehende Kosten können deutlich reduziert werden.

- ▲ **Arbeitszeit durch Handel, Verarbeitung, Buchung, Hedge Accounting**
  - Hoher Aufwand bei mangelnder Systemunterstützung
  - **Kostenreduktion um 75%**, wenn nur die Währungen gesichert werden, die einen wesentlichen Beitrag zum Risiko leisten.
- ▲ **Hohe Terminaufschläge**
  - Gezieltes Sichern von Währungen mit geringen Kosten aus Terminaufschlägen
  - Eine **Reduktion um 90%** oder sogar die **Wandlung von Kosten in Erträge** ist möglich.
- ▲ **Höhere Bankmargen Termingeschäften**
  - Je höher das Sicherungsvolumen ist, desto mehr ist an Banken Margen (im Terminkurs) zu zahlen.
  - Oft kann das **Sicherungsvolumen halbiert** werden, ohne dass das Risiko steigt.
- ▲ **Bereitstellungsprovisionen für FX-Linien**
  - Sind Linien in angespannten Zeiten knapp, sind Sicherungen umso wichtiger.
  - Ziel ist, mit **möglichst wenig Ausnutzung** eine möglichst hohe Sicherungswirkung zu erzielen.

# Vorteile beim Einsatz der SLG RiskEngine

---

## ▲ **Transparenz**

- Darstellung von Risikokennzahlung und Risikobeiträgen (je Gesellschaft und Währung)

## ▲ **Entwicklung von Sicherungsstrategien**

- Ausprobieren von Sicherungsvarianten

## ▲ **Performanter Rechenkern**

- Wahlmöglichkeit zwischen Varianz-Kovarianz-Ansatz und Monte-Carlo-Simulation

## ▲ **Flexibilität**

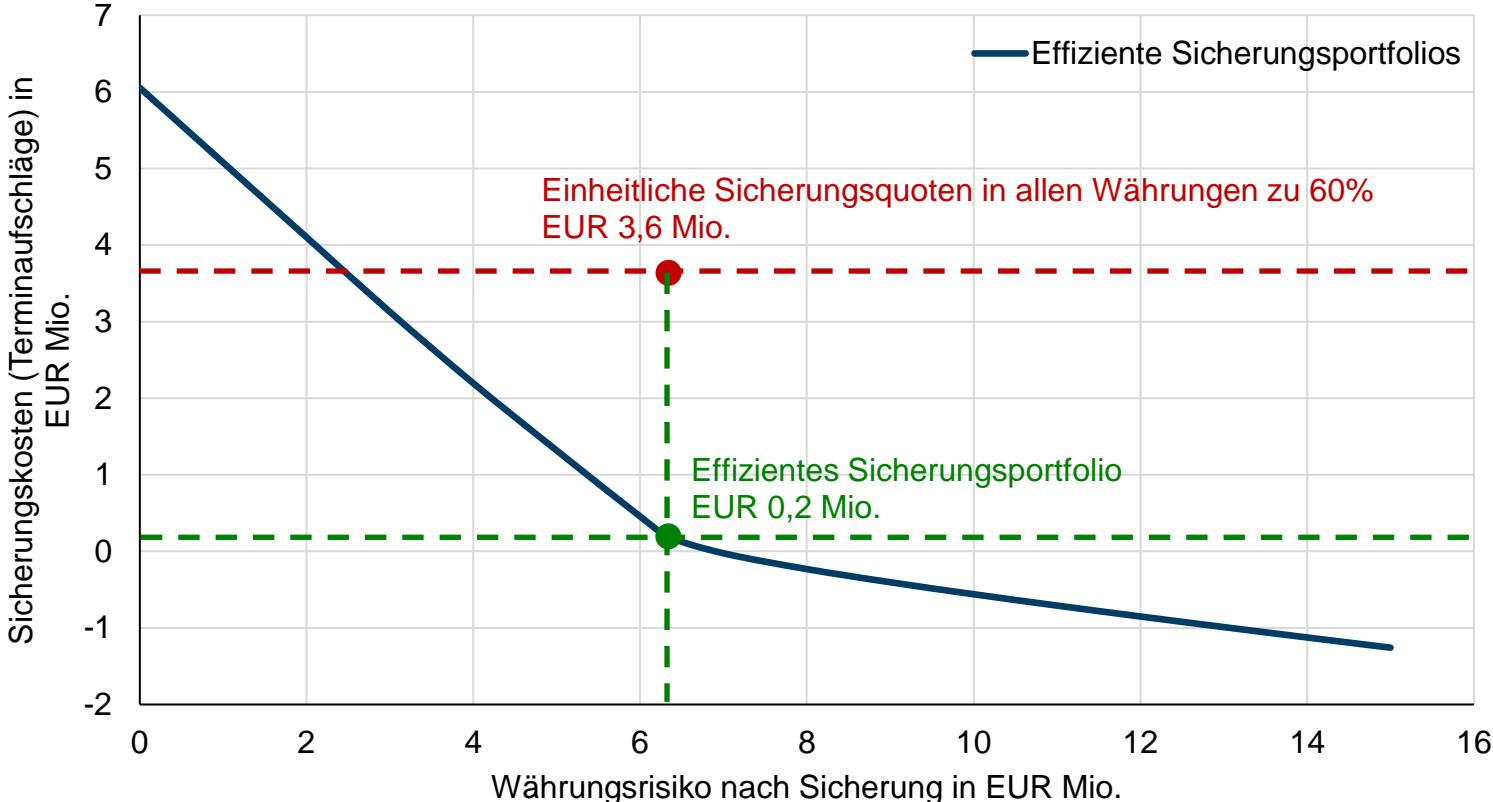
- Definition von unterschiedlichen Risikohorizonten und anderen Risikoparametern

# Sichern Sie Ihre Währungen kosteneffizient?

Markowitz-Optimierung des Sicherungsportfolios kann Sicherungskosten sparen!

Risikoposition von EUR 450 Mio.:

Einsparungspotential von EUR 3 Mio. p.a. – ohne Erhöhung des Risikos



Währungsportfolio mit 13 Währungen und einer Risikoposition vor Sicherung i.H.v. etwa EUR 450 Mio.

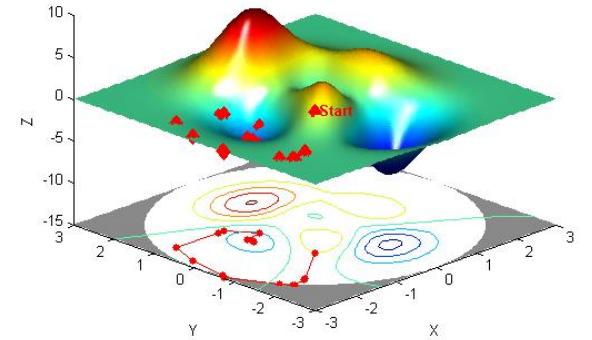
16 Währungen ➤  
100 Quintillionen  
Möglichkeiten zur  
Findung einer  
effizienten Lösung

# Wie funktioniert die Optimierung im Detail?

## Skalare Optimierung (Sicherungsvolumen, Linienausnutzung, Terminaufschläge):

Eine Skalar-Funktion mit mehreren Nebenbedingungen wird gelöst und optimiert – die einfachere und schnellere Variante.

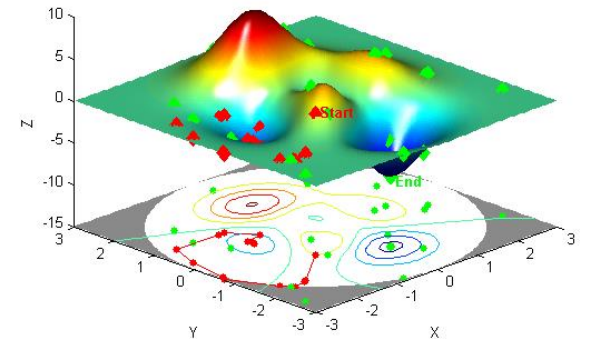
Die skalare Optimierung startet von einem Punkt und ist damit eine lokale Optimierung. Damit besteht die Möglichkeit, dass sich die Optimierung in einem lokalen Minimum „verläuft“ (stetige rote Linie). Um das zu vermeiden, werden multiple Startpunkte gewählt.



## Genetischer Algorithmus (Anzahl Währungen):

Ein an naturwissenschaftlichen Methoden angelehnter Algorithmus, der mehrere zehntausend Sicherungssimulationen berechnet und gegeneinander bewertet. Diese Simulationen werden so lange durchgeführt, bis das Optimum gefunden ist.

Beim genetischen Algorithmus wird nicht stetig von einem Startpunkt optimiert, sondern global per Zufallsprinzip (grüne Punkte).





# Live Demo (zu Erklärungszwecken mit Excel-Oberfläche)

---

